

TOMB RAIDER
PC Manual
german

Vor Spielbeginn

Zum Installieren von Tomb Raider auf Ihrer Festplatte gehen Sie folgendermaßen vor:

1. Legen Sie die CD in Ihr CD-ROM-Laufwerk, und wechseln Sie zu diesem Laufwerk.
2. Geben Sie Install ein.

Folgen Sie nun den Bildschirmanweisungen. Sie gelangen direkt zum SETUP-Programm.

Hinweise für Ihre Gesundheit

• Bei längerem Spielen sollte nach jeder Stunde eine Pause von ca. 15 Minuten eingelegt werden. • Spielen Sie bitte nicht, wenn Sie übermüdet sind. • Spielen Sie in einem ausreichend hellen Raum und setzen Sie sich so weit wie möglich vom Bildschirm entfernt. • Bei einem sehr kleinen Prozentsatz von Personen kann es zu epileptischen Anfällen kommen, wenn sie bestimmten Lichteffekten oder Lichtmustern ausgesetzt werden, denen man heute überall begegnet. Manchmal wird bei diesen Personen ein epileptischer Anfall ausgelöst, wenn sie bestimmte Fernsehbilder betrachten oder Videospiele spielen. Auch Spieler, die zuvor noch nie einen Anfall hatten, könnten an bisher nicht erkannter Epilepsie leiden. Bitte suchen Sie vor dem Gebrauch von Videospielen Ihren Arzt auf, wenn Sie an Epilepsie leiden. Konsultieren Sie Ihren Arzt sofort, wenn während des Spielens eines der folgenden Symptome auftreten sollte: Schwindelgefühl, Sehstörungen, Muskelzucken oder jegliche Art unkontrollierter Bewegung, Bewußtseinsverlust, Desorientierung und/oder Krämpfe.

EIDOS Helpline

05241 - 98 60 20

Montags bis Freitags, 11:00 bis 13:00 und 14:00 bis 18:00

EINLEITUNG



Lara Croft, Tochter von Lord Henshingly Croft, war von Geburt an ein Kind der Aristokratie. Nachdem sie im Alter von 21 Jahren ihre Schulausbildung abgeschlossen hatte, schien eine Heirat mit einem wohlhabenden Mann schon sicher. Aber auf dem Rückweg von einem Skiausflug stürzte sie mit ihrem Charterflugzeug tief im Herzen des Himalaya-Gebirges ab. Als einzige Überlebende lernte Lara, daß es von ihrer Intelligenz abhing, auf welche Weise sie in dieser feindlichen Umgebung, fernab von der schützenden Stätte ihrer Kindheit, überleben würde. Als sie zwei Wochen später im Dorf Tokakeriby eintraf, hatten die zurückliegenden Erfahrungen einen tiefen Eindruck auf sie hinterlassen. Unfähig, noch länger die enge und erstickende Atmosphäre der britischen Oberschicht zu ertragen, wurde sie sich darüber klar, daß sie nur dann wirklich leben würde, wenn sie sich alleine auf Reisen um die Welt begibt. In den nächsten acht Jahren eignete sie sich ein umfangreiches Wissen über antike Zivilisationen der Erde an. Doch bald darauf schon verstieß die Familie ihre verschwenderische Tochter, so daß sie sich der Schriftstellerei zuwandte, um ihre Reisen zu finanzieren. Sie wurde nicht nur durch die Entdeckung mehrerer, für die Archäologie äußerst interessanter antiker Stätten berühmt, sondern machte sich außerdem durch die Herausgabe von Reisetagebüchern und detaillierten Protokollen ihrer archäologischen Auswertungen einen Namen.

SPIELSTEUERUNG

Anmerkung: Manche PC-Tastaturen sind mit englischen Bezeichnungen beschriftet. Sie finden diese Bezeichnungen hier alternativ in (Klammern) aufgeführt.

Cursor-Tasten:

Rauf
Runter
Rechts
Links
Taste: Ende
(engl.: End)

Vorwärtsrennen
Zurückspringen
Nach rechts drehen
Nach links drehen
Vorwärtsrolle

Leertaste
Alt-Taste
Strg-Taste
(engl. Crtl)

Waffe ziehen
Springen
Handlungstaste

Zahlen-Tastatur 0:
Entf (engl. Del)
Shift-Taste
Bild ↓ (engl. Pg Dwn)
rechts

Umsehen
Schritt seitwärts links
Gehen
Schritt seitwärts

ESC-Taste

Blendet die „Menü-
Ringe“ ein. (auch:
Videos überspringen)
Schnelltaste: Zum
Save-Menü
Schnelltaste: Zum
Load-Menü

F5-Taste

F6-Taste

DIE „MENÜ- RINGE“

Die Menüs in Tomb Raider werden in der Art animierter „Ringe“ dargestellt. Benutzen Sie in allen Menüs die Cursor-Tasten: „Hoch“ und „Runter“, sowie die RETURN-Taste, um einzelne Funktionen in den Ringen auszuwählen.

Mit den Cursor-Tasten „Rechts“ und „Links“ können Sie die Menü-Ringe rotieren lassen.

SPIELSTART

Schauen Sie sich die kurze FMV- (Full Motion Video-) Sequenz an, danach geht es weiter mit:

Lara's Reisepaß – Die Hauptspieloptionen

Mit Lara's „Paß“ können Sie entweder ein neues Spiel starten, ein vorher abgespeichertes laden, oder Tomb Raider verlassen. Wenn Sie die RETURN-Taste drücken, öffnet sich Lara's Paß. Die Cursor-Tasten „Rechts“ und „Links“ ermöglichen das Blättern durch Lara's Paß um jeweils eine „Seite“. Die erste Seite dient zur Auswahl eines zuvor abgespeicherten Spiels, das nun geladen werden soll.

Mit der Anwahl der mittleren Seiten beginnt ein neues Spiel. Die Anwahl der letzten Seite beendet das Spiel.

Polaroid – Lara's Training

- Wählen Sie „Training“, wenn Sie den interaktiven Übungs-Level starten wollen. Lara erklärt Ihnen dann, wie Sie das Spiel steuern.
- Um diesen Trainings-Level zu verlassen, drücken Sie die ESC-Taste und wählen Sie im Menü-Ring die Option „Exit“.

Sound – Sound Effekte und Musik

- Wenn Sie „Personal Stereo“ anwählen, haben Sie Zugriff auf die Lautstärke-Level der Musik und der Sound-Effekte. Um eines oder beide davon ganz auszuschalten, setzen Sie einfach den Level auf 0.
- Benutzen Sie die Cursor-Tasten Rauf/Runter, um zwischen Musik und SFX umzuschalten.
- Mit den Cursor-Tasten Rechts/Links können Sie die Lautstärken einstellen.

Kontrollen – Tastenkonfiguration

Wenn Sie auf dem Controller die Taste RETURN drücken, bekommen Sie die Liste der voreingestellten Tasten-Belegungen angezeigt. Mit den Cursor-Tasten Links/Rechts können Sie unter den konfigurierbaren Tasten jene auswählen, die Sie vielleicht ändern möchten. Wenn Sie RETURN drücken, während eine der Tasten hervorgehoben erscheint, ist diese zur Änderung bereit. Drücken Sie nun nur noch die entsprechende neue Taste auf der Tastatur.

Sonnenbrille – Einstellung der Detailstufe

Benutzen Sie die Cursor-Tasten, um durch die verschiedenen Detail-Stufen zu blättern. Haben Sie eine gefunden, die gut zur Leistung Ihres Rechners paßt, drücken Sie RETURN.

- F1 Wechselt zwischen HiRes/LoRes
- F2 Verkleinert den Bildausschnitt
- F3 Vergrößert den Bildausschnitt
- F4 Ändert die Detailstufe

AKTIONEN **Bewegen**

Rennen

- Mit der Cursor-Taste „Hoch“ rennt Lara im Eiltempo vorwärts.
- Die Cursor-Taste „Runter“ läßt Lara einen Sprung rückwärts über eine kleine Distanz vollführen.
- Die Cursor-Tasten „Links“ oder „Rechts“ bewegen Lara in die gewünschte Richtung.



Gehen

Wenn Sie die Taste Shift zusammen mit einer der Cursor-Tasten drücken, bewegt sich Lara vorsichtig nach vorne oder rückwärts. Während Sie die Taste Shift gedrückt halten, fällt Lara in keine Spalten oder Abgründe. Wenn Lara eine Kante erreicht, bleibt sie dort automatisch stehen.

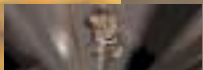


Schritte zur Seite

Die Tasten „Seitlicher Schritt links“ (Entf.) und „Seitlicher Schritt rechts“ (Bild Ø) arbeiten sehr exakt – Sie werden schon sehen. Probieren Sie's aus.

Rolle

Beim Drücken der Taste „Ende“ macht Lara eine flinke Rolle vorwärts und steht mit einer 180°-Drehung wieder auf.



Springen

Lara kann in jede beliebige Richtung springen, um ihren Gegnern auszuweichen. Drücken Sie die Alt-Taste („Springen“), und Lara springt gerade nach oben. Wenn Sie eine der Cursor-Tasten direkt nach dem Drücken der Quadrattaste betätigen, springt Lara in die gewünschte Richtung.

Schwimmen

Unter Wasser

Wenn Lara an ein Wasserbecken o.ä. kommt, kann sie hineinspringen und munter eine Runde drehen. Sie kann ihren Atem unter Wasser bis zu zwei Minuten lang anhalten, danach allerdings wird es knapp – sie könnte ertrinken! Mittels der Cursor-Tasten „Hoch“, „Runter“, „Links“ und „Rechts“ kann Lara, während sie schwimmt, in die jeweilige Richtung wechseln. Wenn Sie die Alt-Taste drücken, dann taucht Lara unter und beginnt mit Schwimmbewegungen.

Unter Wasser kann Lara Hebel ziehen und Objekte aufnehmen. Dazu lenken Sie Lara so nahe wie möglich an das Objekt / den Hebel heran und drücken dann die Handlungstaste (Strg).

Schwimmen auf der Oberfläche

Die Tasten „Links“ und „Rechts“ legen die Richtung fest; durch Drücken der Tasten „Hoch“ und „Runter“ beginnt Lara in die entsprechende Richtung zu schwimmen. Die gleiche Wirkung haben auch die Tasten für den seitlichen Schritt: (nach links: „Entf.“ oder rechts: „Bild Ø“).

Wenn Sie die Alt-Taste drücken, taucht Lara wieder ab. Drücken Sie die Strg-Taste, wenn sich Lara nahe eines Ausstiegs befindet – sie steigt dann aus dem Wasser.



AKTIONEN

Angreifen

Lara beginnt das Spiel mit zwei Pistolen als Bewaffnung. Später im Spiel kann sie noch einige Extrawaffen hinzugewinnen.

Schießen

Wenn Sie die Leertaste („Waffe ziehen“) drücken, dann zieht Lara ihre Waffen. Wenn Lara etwas sieht, dessen Anblick ihr nicht besonders gefällt, dann richtet sie ihre Waffen darauf. Wenn mehrere Gegner erscheinen, dann richtet Lara ihre Waffen auf verschiedene Ziele und wählt das aus, welches am schnellsten besiegt werden kann. Wenn Sie die Strg-Taste drücken, während Lara ein Ziel anpeilt, wird der anvisierte Feind zum direkten Ziel. Er behält diese Fixierung als direktes Ziel bei, solange die Strg-Taste gehalten wird - ungeachtet dessen, ob Lara ihr Ziel verliert oder nicht. Solange die Strg-Taste gedrückt ist, feuert Lara nur auf das anvisierte Ziel und läßt jeden anderen in der Nähe befindlichen Feind außer Acht. Verliert Lara den Feind aus den Augen, verliert sie zwar gleichzeitig ihr Ziel, aber der Feind bleibt immer noch als

direktes Ziel eingestellt. Die Kameraeinstellung des Spiels fängt das direkte Ziel ein, auch wenn es Lara selbst aus den Augen verliert. Sie haben es also immer im Blick und sehen, wo es sich befindet. Damit Lara das direkte Ziel weiter beschießen kann, auch wenn es sich nicht mehr im Blickfeld befindet, positionieren Sie Lara einfach in Richtung des Angreifers - und schon sind Sie wieder im Geschäft. Wenn Sie sich einem anderen Ziel zuwenden wollen, dann lassen Sie die Strg-Taste los, und Lara wird sich ein neues Ziel suchen.

Solange die Pistolen gezogen sind, kann Lara nichts anderes mit ihren Händen tun. Steckt Sie die Waffen wieder ein, dann ist z.B. folgendes möglich:

Klettern

Wenn Lara ein Hindernis vor sich hat, das sie überklettern kann, dann drücken Sie die Cursor-Taste „Hoch“ und die Strg-Taste, damit Lara das Hindernis überwindet.

Festhalten

Wenn sich Lara beim Springen einer Kante oder einem Sims

nähert, können Sie sie durch Drücken und Halten der Strg-Taste dazu bringen, sich an der Kante oder am Sims festzuhalten. Wenn Sie dabei dann die Tasten „Links“ oder „Rechts“ drücken, hangelt sich Lara seitwärts weiter. Wenn Sie nun die Cursor-Taste „Hoch“ drücken, klettert Lara ganz hinauf. Lassen Sie die Strg-Taste los, dann läßt Lara ebenfalls los und fäääällt...

Objekte aufnehmen

Lara kann Objekte einsammeln und in einem „Inventar“ ablegen. Sie müssen Lara direkt an das Objekt, das sie aufnehmen soll, heranführen und sie so positionieren, daß es unmittelbar vor ihren Füßen liegt. Drücken Sie nun die Strg-Taste, und schon nimmt sie den Gegenstand auf.

Schalter benutzen

Bewegen Sie Lara direkt vor den Schalter. Drücken Sie die Strg-Taste, und Lara benutzt den Schalter.

Puzzle-Teile / Schlüssel benutzen

Bewegen Sie Lara so, daß sich das Schlüsselloch/Puzzle vor ihr befindet. Drücken Sie die Strg-Taste, daraufhin erscheint der Gegenstands-Ring. Mit den Cursor-Tasten „Links“ und „Rechts“ wählen Sie das gewünschte Objekt aus, ein kurzer Druck auf die Strg-Taste setzt den entsprechenden Gegenstand ein.

Schieben / Ziehen von Objekten

Lara kann bestimmte herumliegende (Stein-) Blöcke verschieben und als Kletterhilfen einsetzen, um in höher liegende Bereiche zu gelangen. Aber auch dabei braucht sie Ihre Hilfe:

Stellen Sie Lara vor den entsprechenden Block und halten sie die Strg-Taste gedrückt; Lara wartet danach auf Ihr Kommando. Drücken Sie nun „Runter“, um den Block heranzuziehen, und „Hoch“, um ihn wegzudrücken. Falls Sie Lara von dieser schwierigen Arbeit wieder befreien möchten, müssen Sie nur die Strg-Taste wieder loslassen.

Umsehen

Wenn Sie die Taste O (Eingf) auf der Zahlentastatur drücken, wechselt die Kamera-Darstellung auf eine Position direkt hinter Lara, egal, was vorher zu sehen war. Wenn Sie die Taste O (Eingf) gedrückt halten, kann sich Lara mit Hilfe der Cursor-Tasten umsehen. Wenn Sie die Taste O (Eingf) wieder loslassen, so wechselt die Kamera-Einstellung wieder auf das normale Bild. (Ein Tip: Wenn Sie Lara zum Sprung vorbereiten, und die Kamera befindet sich in einer ungünstigen Position, dann drücken Sie kurz die Taste O (Eingf) - und die neue Kameraeinstellung zeigt Ihnen, in welche Richtung Lara tatsächlich schaut.)

Der Spielmenü-Ring

Im Spiel lassen sich durch die ESC-Taste die Menü-Ringe aufrufen.

- Drücken Sie die Cursor-Tasten „Rechts“ und „Links“, um den Ring zu drehen.
- Drücken Sie die RETURN-Taste, um den vordersten Menüpunkt auszuwählen.
- Drücken Sie die Cursor-Tasten „Hoch“ oder „Runter“, um zwischen den einzelnen Menü-Ringen für „Inventar“, „Gegenstände“ oder „Optionen“ zu wechseln. (Siehe „Menü-Ring“ für detailliertere Informationen zu den Optionen).

INVENTAR- RING

Kompaß

Der Kompaß zeigt Ihnen die aktuelle Blickrichtung.

Waffen

Als Voreinstellung sind die Pistolen ausgewählt und „betriebsbereit“. Wenn Sie Extrawaffen gefunden haben, dann wählen Sie diese einfach aus und drücken Sie die Strg-Taste. Hier können Sie außerdem sehen, wieviel Munition Ihnen zur Verfügung steht.

Lara findet manchmal Gegenstände, die häufig Teile von Rätseln im Spiel sind. Wenn Sie solche Dinge mitnehmen, dann sind sie hier im Inventory abgelegt.

Kleines Medi-Pack

Benutzen Sie ein kleines Medi-Pack, und schon wird Lara's Gesundheit um die halbe Lebensenergie erhöht.

Großes Medi-Pack

Wenn Sie ein großes Medi-Pack benutzen, wird Lara's Gesundheit komplett wiederhergestellt.

OPTIONEN- RING

Paß

Mit diesen Optionen können Sie den Level neu starten, ein Spiel laden oder speichern, bzw. das Spiel beenden und zum Titelbild zurückkehren.

Sound

Lesen Sie hierfür bitte bei „Spielstart“ nach. Die dortigen Beschreibungen entsprechen exakt diesem Menüpunkt.

Spiel speichern

Wenn Sie das aktuelle Spiel abspeichern wollen, holen Sie sich per ESC-Taste den Menü-Ring herbei, wählen Sie den Reisespaß, wechseln Sie dort auf die Seite für das Abspeichern von Spielen und wählen Sie: Spiel sichern. Ihr Spielstand wird automatisch richtig benannt. In diesem Spielstand ist übrigens Ihre gesamte Spiel-Konfiguration mit enthalten. Sie können auch F5 als

Schnell taste für das Abspeichern benutzen.

Spiel laden

Um ein vorher abgespeichertes Spiel wieder zu laden, rufen Sie den Menü-Ring und den darin enthaltenen Paß auf und wählen den abgespeicherten Spielstand, den Sie laden möchten. Eine detailliertere Beschreibung der Paßfunktionen können Sie unter „Spielstart - Paß“ nachlesen. Die Taste F6 gewährt Ihnen einen schnellen Zugriff auf die Funktion: Spiel laden.

Statistik

Nach jedem Level taucht eine Statistik auf, anhand derer Sie Ihre Leistung beurteilen können. Bei erfolgreicher Beendigung eines Levels wird Lara's Gesundheitszustand jedesmal wieder auf 100% hochgesetzt. Sollte Lara im Spiel sterben, dann wechselt das Bild zur Paßanzeige, in der Sie auswählen können, ob Sie ein Spiel laden, den Level neu starten oder das Spiel beenden und zum Titelbild zurückkehren möchten.

RING DER GEGENSTÄNDE





DAS TEAM

Chef-Programmierer Programmierer	Paul Douglas Jason Gosling Gavin Rummery	Deutsche Produktion	Beco Mulderij
Chef-Grafiker	Toby Gard	Dt. Handbuch und Screen-Texte	Weltenschmiede Studios
Grafiker	Heather Gibson Neal Boyd	Tonstudio	Tonsynchron
Ergänzende Programmierung	Derek Leigh-Gilchrist Andrew Howe Mansoor Nusrat	Übersetzung der Dialoge	Eva Hoogh
Ergänzende Grafiken	Lee Pullen Peter Barnard Stuart Atkinson Dave Pate	Sprecher	Gabriele Libbach Thomas Stein Angela Stresemann Gerhard Garbers Robert Missler Ben Hecker
Musik	Nathan McCree		
Sound-Effekte	Martin Iveson		
Originalkonzept	Toby Gard		
Ausführender Produzent	Jeremy H. Smith		

Tomb Raider © Et ™ 1996 Core Design Ltd. Alle Rechte vorbehalten.